



prednapeta
trajna/začasna
geotehnična
sidra
(Freyssinet)

pasivna sidra
(SN, Ibo)

inklinometri
piezometri

eksploatacijski
vodnjaki
ponikovalne
vrtine
drenažne vrtine

mikropiloti
zabiti prefabricirani piloti
zagatne stene

AB piloti
(premer do 150cm /
globine do 30/50m)

eksploatacijski
vodnjaki
(premer do 150cm /
globine do 30/50m)

ponikovalni
vodnjaki
(premer do 150cm /
globine do 30/50m)

minerska dela
monitoring

 **primorje**



- pilotiranje
CFA
vibroflots piloti
- jet grouting
injektiranje
- sidranje
- raziskovalno vrtanje
- torkretiranje
- geotehnični
inženiring



Geoinvest d.o.o., Dimičeva ulica 16, 1000 Ljubljana, 01 300 43 70, info@geoinvest.si, www.geoinvest.si



GEOINVEST
geotehnične rešitve

Storitve s področij svetovanja in inženiringa izvajamo za najzahtevnejše projekte na vseh področjih svojega delovanja:

- ceste,
- mejni prehodi,
- vodna infrastruktura,
- komunalna infrastruktura,
- železniška infrastruktura,
- stavbe,
- projektiranje, revizije in recenzije projektov,
- zunanji trgi.

↘ Velike ideje zaživijo v vrhunskih projektih. Mi jih znamo uresničiti.



DDC svetovanje inženiring,
Družba za svetovanje in
inženiring, d.o.o.

Kotnikova ulica 40
1000 Ljubljana
info@ddc.si
www.ddc.si

DDC

povezujemo z znanjem



GEOLOGIJA IN GEOTEHNIKA

Zakaj Elea iC?

- **Tesno** sodelovanje med gradbenimi inženirji in geologi omogoča združevanje znanj
- Izjemne **izkušnje** s projektov po celem svetu
- Zmožnost izdelave velikih in kompleksnih projektov v kratkem času
- **Razumemo** potrebe in interes investitorjev in izvajalcev
- **Izjemno poznavanje** NATM, TBM in drugih izkopnih metod
- Izkušnje pri gradnji velikih podzemnih prostorov
- Naročniku ponudimo kompletno storitev od začetnih geoloških del, izdelave projektov, spremljave, nadzora in vodenja projekta

Specifične storitve s področja geologije in geotehnike

- Začetna geološka, hidrogeološka, krasoslovna in druga **kartiranja** območij z uporabo sodobnih metod in opreme
- Uporaba **sodobnih računalniških metod** pri interpretaciji aerofoto oz. satelitskih posnetkov
- Izdelava **programov preiskav** in izvedba vseh vrst terenskih preiskav
- Izvedba **geoseizmičnih** in **geoelektričnih** preiskav
- Kompleksna geološka in hidrogeološka **3D modeliranja z uporabo GIS** baz podatkov
- Izdelava geotehničnih **analiz izkopov** odkopov in varovanj podzemnih
- Izdelava **analiz tveganj** s področja geotehnike, prometa in ekonomike
- Geološka in geodetska **spremljava konstrukcij** z interpretacijo rezultatov
- Nadzor del
- **Izdelava ekspertiz** v primeru sporov med strankami z možnostjo organizacije mediacije
- **Revizije in svetovanje** investitorju pri gradnji in pripravi projektne dokumentacije
- **Svetovanje** izvajalcu pri izdelavi ponudb in zahtevkov

ELEA iC d.o.o.
Dunajska cesta 21
SI-1000 Ljubljana
tel. 01 420 10 60
faks 01 420 10 66
info@elea.si

Elea **iC**

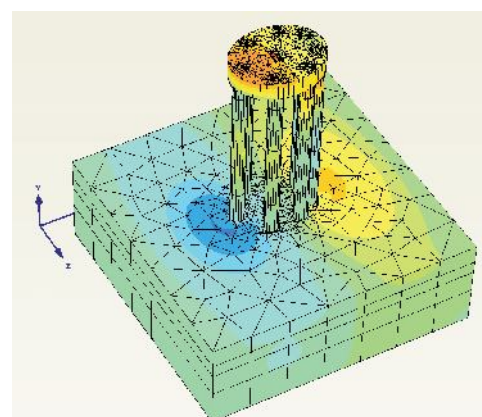
a member of iC group



Katedra za mehaniko tal z laboratorijem na Fakulteti za gradbeništvo in geodezijo Univerze v Ljubljani skrbi za:

- izobraževanje bodočih gradbenih inženirjev in inženirjev vodarstva in komunalnega inženirstva na področju geotehnike,
- vzgojo novih geoteknikov na dodiplomskem in podiplomskem študiju,
- temeljne raziskave na različnih področjih geotehničnih znanosti
- razvoj, prenos in uvajanje novih raziskovalnih metod in računskih orodij v slovensko geotehniko,
- izvajanje aplikativnih terenskih in laboratorijskih raziskav na specialnih področjih geotehnike in geotehnike okolja,
- razvoj numeričnih orodij in analiz meritev v predorih.
- pomoč in svetovanje izvajalcem geotehničnih raziskav in geotehničnim projektantom pri uvajanju novih rešitev
- sodelovanje z gradbeno industrijo pri uvajanju novih tehnologij in materialov
- sodelovanje s tujimi Univerzami na področju geotehnike
- razvoj stroke kot celote, ki jo je v slovenskem prostoru utemeljil akademik prof. Šuklje, prvi predstojnik Katedre.

S sodobno laboratorijsko in terensko raziskovalno opremo, ustreznimi programskimi orodji, predvsem pa s svojimi kadri in njihovimi dosežki je Katedra za mehaniko tal z laboratorijem prepoznavna v Sloveniji in v svetu.





GEOINŽENIRING d.o.o.

*Geotehnične, geološke in geofizikalne
raziskave, projektiranje, svetovanje
in inženiring*

Dimičeva 14, 1000 Ljubljana, tel.: 01 234 56 00,
faks: 01 234 56 10, e-pošta: dir@geo-inz.si

Enota MARIBOR, Gorkega 1, tel.: 02 330 07 50,
faks: 02 330 07 57, e-pošta: maribor@geoinzeniring.com

**Naše dejavnosti so raziskave, projektiranje,
svetovanje in inženiring na področjih:**

- mehanike tal
- geotehnologije
- inženirske geologije
- geofizikalnih meritev

**Imamo uspešno 50 letno tradicijo, sodobno
opremo in obsežne baze podatkov.**

Registracija: Okrožno sodišče v Ljubljani;
Št.reg. vpisa: Srg 98/05807
Osnovni kapital: 208.573.000 SIT

Matična št. 1328484
Davčna št.: 10467050
Trans.račun: 02923-0051676211

Enota Maribor: Gorkega1, 2000 Maribor
Tel.: 02 3300750
Fax: 02 3300757





GEOKOP

5let

**DEJAVNOSTI
PODJETJA**

**SIDRANJE
PILOTIRANJE
GEOLOŠKE RAZISKAVE
SANACIJA PLAZOV
INJEKTIRANJE
IZDELAVA PLITVIH VODNJAKOV
VRTANJE ZA TOPLOTNE ČRPALKE
FINANČNO RAČUNOVODSKE
STORITVE IN SVETOVANJA**

KONTAKT

DIMIČEVA ULICA 16, 1000 LJUBLJANA

tel: ++0386 1 280 6880

fax: ++0386 1 280 6886

janezkolar.geokop@siol.net

sveto.geokop@siol.net

Inženirska geologija

- geološko kartiranje
- raziskovalno vrtanje
- geološko geomehanske preiskave
- geološko geomehanska spremljava izkopov

Hidrogeologija

- hidrogeološke raziskave in analize tveganja
- hidrogeološki nadzor nad vrtnalnimi, rudarskimi in gradbenimi deli
- hidrogeološki monitoring
- vodni viri; projektiranje vodnjakov in piezometrov, odvodnjevanja in vo-dooskrbe, zaščita vodnih virov
- modeliranje podzemnih voda
- laboratorijske in »in-situ« raziskave
- upravni postopek pridobitve vodnega dovoljenja

Geomehanika

- laboratorijske in »in-situ« raziskave in meritve
- 3D numerične analize
- analize stabilnosti in izdelava ekspertnih mnenj
- nosilnosti in posedanje tal
- študije vplivov gradenj na okolico in objekte
- primernost materialov za vgrajevanje

Projektiranje

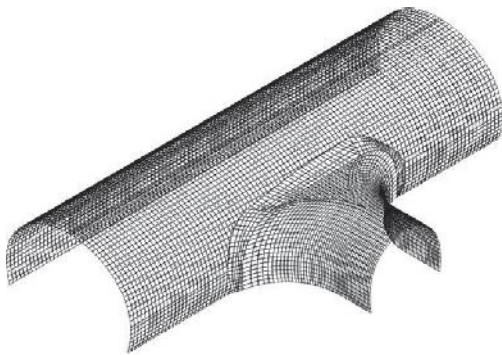
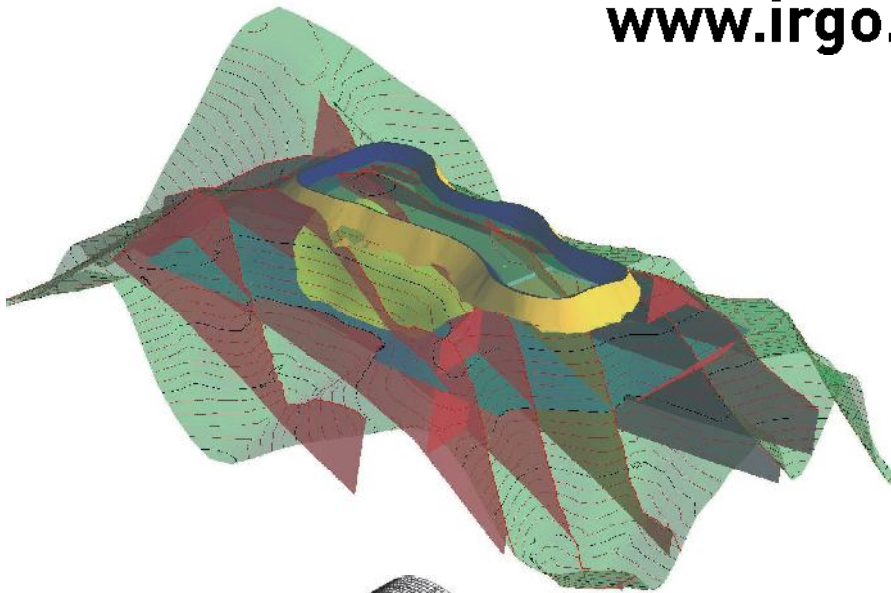
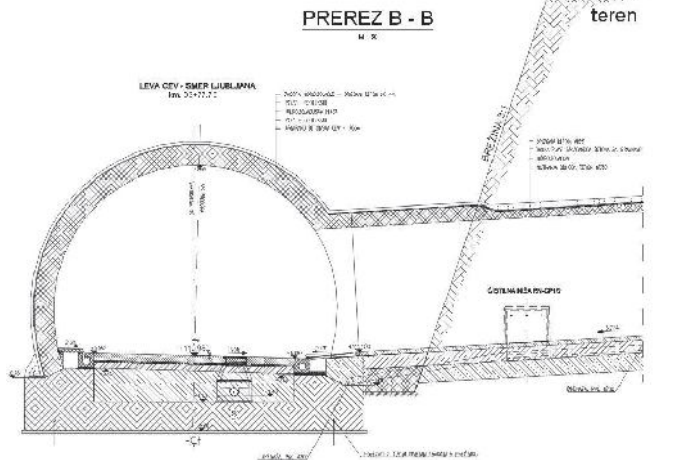
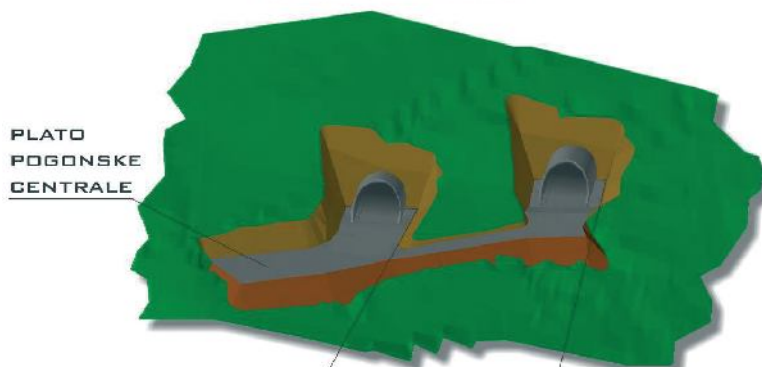
- predorov in drugih podzemnih objektov
- podpornih in opornih konstrukcij
- sanacij brežin, usadov in zemeljskih plazov
- deponij gradbenih in komunalnih odpadkov
- zaščita gradbenih jam, temeljenje objektov
- pridobivanja gradbenih materialov: kamnolomov, glinokopov in gramoznic
- sanacije in zapiranje kamnolomov, glinokopov in gramoznic
- miniranja objektov in pridobivanje mineralnih surovin
- tehnologije izkopov
- prezračevanje podzemnih objektov

Tehnologije za okolje

- ocene vplivov na okolje
- izdelava in revizija celovitih poročil o vplivih na okolje
- upravni postopek pridobitve okoljevarstvenega soglasja
- raziskave ogroženosti okolja zaradi hrupa, vibracij in miniranja
- ravnanje z odpadki

Svetovanje in nadzor

- nadzor izvajanja del
- svetovanje pri pripravi investicijske in projektne dokumentacije
- svetovanje pri javnih naročilih
- monitoring gradenj


PREREZ B - B

**PREDOR BARNICA
ZAHODNI PORTAL**


LEVA CEV
POKRITI VKOP 15 m
km 6,9+44,27

DESNA CEV
POKRITI VKOP 10,5 m
km 6,9+52,47



Slovenčeva 93
1000 Ljubljana
Tel.: ++386 1 560 73 90
FAX: ++386 1 560 73 92
GSM: ++386 31 677 327
www.rovs@siol.net
www.rovs.si

Glavne dejavnosti podjetja so:

- geomehansko vrtanje
- raziskovalno strukturno vrtanje
- hidrogeološko vrtanje
- geotehnična dela
- sidranje
- mikropilotiranje
- specialna gradbena rudarska dela
- projektiranje
- injektiranje



Geomehanske raziskave in izdelava inklinometrov
za predor Podmilj



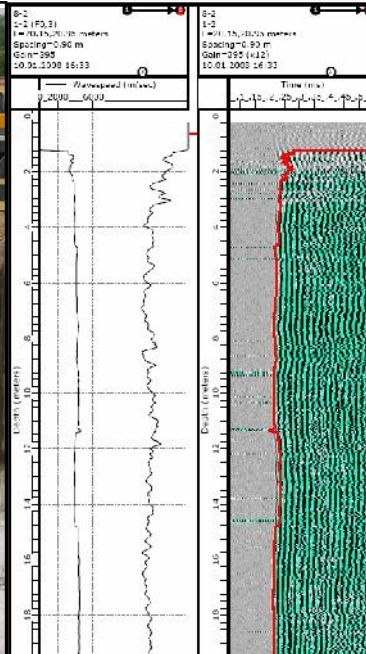
Geomehanske raziskave za Luko
Koper - Pomol III

Dela izvajamo s sodobnimi delovnimi stroji in napravami ter strokovno kvalificirano delovno silo z veliko tehničnega znanja in izkušenj. Naš cilj je dela opraviti kvalitetno in v predvidenem času.

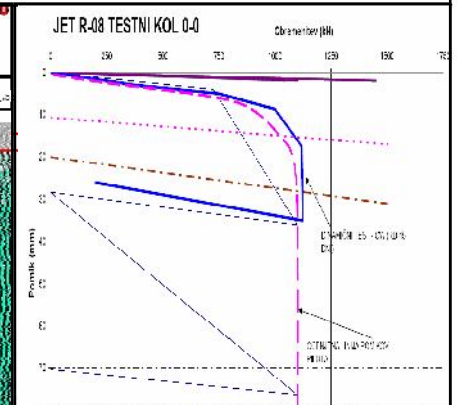
- meritve nosilnosti pilotov (dinamični in statični obremenilni testi na zabitih in uvrtanih pilotih –PDA, CAPWAP)
- meritve zveznosti in kvalitete pilotov (echo test – PIT in Cross hole test - CHA)
- kalibracija SPT kladiv - določitev koeficienta k_{60} po priporočilih EC7
- projektiranje vseh vrst temeljenja objektov in zaščit gradbenih jam, ter del konsolidacije tal
- projektantski in izvajalski nadzor nad geotehničnimi deli
- geotehnične raziskave in analize (PLAXIS 3D in 8x, TOWER, GGU,...)



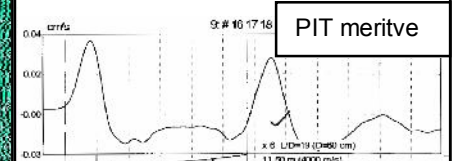
Dinamični obremenilni test na CFA pilotu



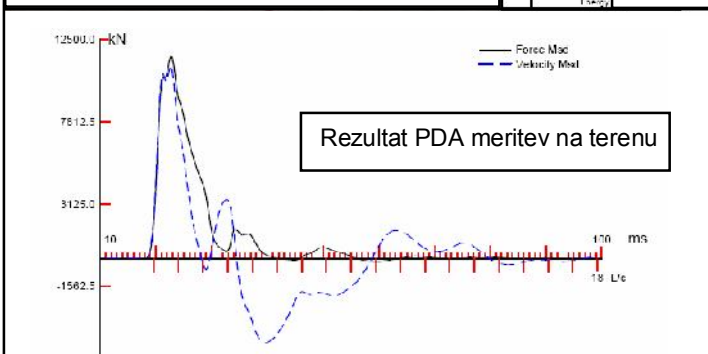
Rezultati CHA testa



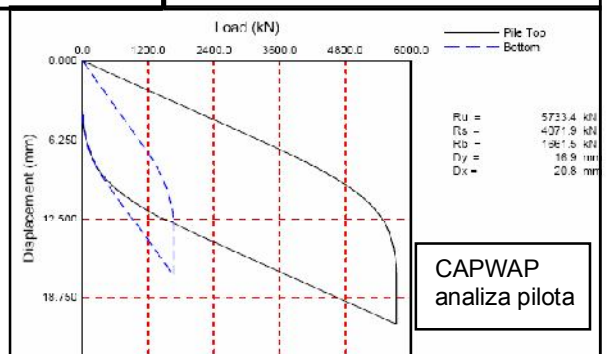
Statični in dinamični testa na istem pilotu



PIT meritve



Rezultat PDA meritev na terenu



CAPWAP analiza pilota



Statični obremenilni test z izvlečnimi piloti



Dinamični obremenilni test na zabitem pilotu



Zavod za gradbeništvo Slovenije
Slovenian National Building and Civil Engineering Institute

Dimičeva 12, 1000 Ljubljana, Slovenija,
tel: +386 1 280 42 18, faks: +386 1 280 42 64,
e-pošta: info@zag.si, http://www.zag.si

Več kot štirideset strokovnjakov dela na področju GEOTEHNIKE in ASFALTOV

Izvajamo:

- opazovanje geotehničnih objektov
- svetovanje in kontrolo pri zemeljskih in asfaltnih delih ter gradnji predorov
- meritve in analizo stanja voziških konstrukcij in voznih površin

Izvajamo in vrednotimo terenske in laboratorijske raziskave:

- zemljin in vezanih ter nevezanih agregatov
- asfaltov in bitumenskih proizvodov

Uvajamo nove raziskave na področju dinamike zemljin in preskušanja asfaltov.

Preučujemo možnosti uporabe odpadkov pri zemeljskih delih.

Sodelujemo in vodimo nacionalne in evropske raziskovalne projekte.



**SLOVENSKA
AKREDITACIJA**
SIST EN ISO/IEC 17025
LP-005



ISO 9001
Q-1112



ZRMK HOLDING d.d.

ZRMK INSTITUT

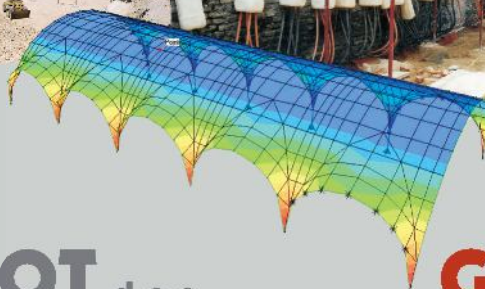
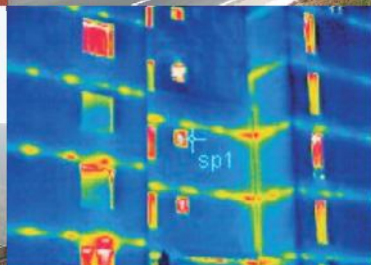
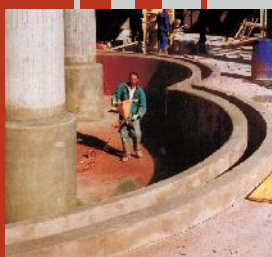
Gradbeni inštitut ZRMK d.o.o.
Building and Civil Engineering Institute

ISO 9001

BUREAU VERITAS
Certification



- raziskave in razvoj, strokovne analize in ekspertize,
- tehnično in tehnološko svetovanje,
- projektiranje in revidiranje načrtov, gradbeni nadzor,
- zagotavljanje in potrjevanje kakovosti, preiskave in preskušanje,
- svetovalni inženiring, izobraževanje in strokovne prireditve



na naslednjih področjih:
materiali in tehnologije
gradbene konstrukcije
gradnja in obnova zgradb
bivalno okolje in energija v zgr
geotecnika in geologija
gradnja in vzdrževanje promet

GEOT d.o.o.

- raziskovalno vrtnanje za potrebe geološko-geotehničnih raziskav
- izvajanje specialnih del v geotehniki
- izvedbeni inženiring

GRAS d.o.o.

- izvajanje specialnih sanacijskih del
- proizvodnja specialnih materialov
- izvedbeni inženiring



APROS d.o.o., Občinska cesta 10,
2000 MARIBOR, SLOVENIJA-EU
www.apros.info
info@apros.info
Tel: 00386 2 42 956 10
Fax: 00386 2 42 956 30



Podjetje **APROS-Gradbeni laboratorij** in storitve d.o.o. je od svoje ustanovitve leta 1994 eden vodilnih gradbenih laboratorijev v državi.

Naša ponudba predstavlja storitve s področja geomehanskih in betonskih laboratorijskih kabinetnih in terenskih preiskav, analiz ter inženirskih svetovanj pri temeljenjih objektov in nadzorov kakovosti tehnologije gradnje.

V štirinajstih letih, kolikor je staro naše podjetje, smo izvajali kontrolo kvalitete vgrajevanja in vgrajenih materialov na več kot tri tisoč objektih po celi Sloveniji.

Naš laboratorij vodi oz. je vodil tekočo kontrolo kakovosti pri približno 50% vseh do sedaj prometu predanih Avtocestnih kilometrov v Sloveniji iz NPIA (Nacionalni program izgradnje avtocest).

Našim poslovnim partnerjem ponujamo celovite rešitve vodenja kontrole kakovosti na najnovejši in stalno nadzorovani opremi po veljavnih standardiziranih postopkih.

Udeležencem 5. posvetovanja združenja Sloged z 9. Sukljjetovim dnevom in organizatorju (Slovensko geotehniško društvo) želimo obilo uspeha.

Kolektiv APROS d.o.o.



Geotehnologija in gradbeništvo

- Izvedba geotehničnih meritev pri izgradnji predorov
- Stabilnostne analize objektov in izdelave stabilnostnih mnenj
- Računalniško modeliranje in numerične analize
- Projektiranje zaščite gradbenih jam
- Izdelava geološko-geomehanskih poročil o zgradbi tal in pogojih temeljenja objektov
- Geotehnične analize
- Projektiranje predorov in drugih podzemnih prostorov
- Izdelava projektne dokumentacije za sanacijo zemeljskih plazov in podpiranja kamninskih mas

Tehnologije za okolje

- Celostni koncepti ravnanja z odpadki
- Projektna in investicijska dokumentacija s področja gospodarjenja z odpadki
- Načrtovanje površinskih in podzemnih odlagališč odpadkov
- Sanacija, rekonstrukcija in zapiranje obstoječih odlagališč
- Načrtovanje ločenega zbiranja, zbirnih centrov in sortirnic odpadkov
- Projektiranje objektov in naprav za biološko in mehansko obdelavo odpadkov

Rudarstvo

- Projektiranje površinskih kopov in podzemnih rudnikov
- Projektna, tehnična in investicijska dokumentacija na področju rudarstva
- Izdelava in projektiranje podzemnih prostorov na področju inženirskih gradenj, predorov
- Izračun in ocena izkoristljivosti rezerv in zemeljskih naravnih virov

ECONO

ECONO PROJEKTIRANJE d.o.o

Dimičeva ulica 16

1000 Ljubljana

Tel.: 01/ 280 27 60

Fax: 01/280 27 62

www.e-cono.si

info@e-cono.si



KRIVEC 92, SI - 1000 LJUBLJANA

tel: +386 1 5187000, fax: +386 1 5187001

GSM: +386 41 678583, E-mail: gracen@siol.net

- DEJAVNOSTI NA PODROČJU GEOTEHNIKE:
RAZISKAVE, ANALIZE, PROJEKTIRANJE, REVIZIJE PROJEKTOV, NADZOR
- IZVEDENIŠKA MNENJA S PODROČJA GRADBENIŠTVA IN GEOTEHNIKE



Družba Konstruktor NGR

je usposobljena in ustrezno tehnološko opremljena za izvajanje svojih dveh osnovnih dejavnosti:

- geotehnična dejavnost

kjer se izvajajo dela: globinsko vrtnanje (izvajanje), geomehansko vrtnanje in meritve, injektiranje za izboljšanje in tesnenje tal, pilotiranje (vseh premerov) sidranje podpornih konstrukcij, zavarovanje gradbenih jam in druga specialna geotehnična dela



KONSTRUKTOR NGR

- gradnja objektov nizkih gradenj, s poudarkom na premostitvenih objektih, energetskih objektih in objektih komunalne infrastrukture



sgp pomgrad

Konstruktor NGR d.o.o.,
Miklavška cesta 59 a, Hoče
www.sgp-pomgrad.si





Vodilni proizvajalec geosintetikov


TENCATE
materials that make a difference **polyfelt®**
Geosintetika

Na slovenskem trgu zastopa

LESPATEX
d.o.o.

tel: 01/ 423 9 550

e-mail: info@lespatex.si



TERRAS Zdenka Popovič s.p.
Metelkova 1, 1000 Ljubljana
tel. 01 4382130, fax. 01 4382134
S. P. E-mail: popovich@siol.net

- geološko-geotehnične raziskave
- geotehnična mnenja in poročila
- geotehnično in gradbeno projektiranje
- geotehnični nadzor in svetovanje
- geotehnično opazovanje:
 - meritve vertikalnih inklinacij vrtn
 - meritve horizontalnih inklinacij vrtn - posedkov

Referenčna dela:

- geol. geoteh. raziskave za objekte in plazove na HC Razdrto –Vipava (faza IP, PGD)
- geol. geoteh. raziskave cestne povezave Draženci – Ptuj, HC Hajdina-Ptuj (faza IP, PGD)
- projekti sanacij plazov na vkopnih brežinah AC Vransko – Blagovica in AC Klanec – Ankaran
- projekt sanacije plazu na progi Divača-Koper v km 16+700 (PGD, PZI)
- projekt sanacije plazu na stranskem odvzemu Rebernice – Z-10 (PZI) na HC Razdrto –Vipava
- poročilo o geoloških razmerah podzemne trase cevovoda ČHE Avče
- geološko geotehnične preiskave plazu Razdrto na HC Razdrto –Vipava
- geotehnično opazovanje na geotehničnih objektih na obstoječi AC mreži v RS